

ZARZĄDZENIE Nr Or.0050.138.2021

Burmistrza Praszki

z dnia 7 grudnia 2021 r.

w sprawie: **oddania w dzierżawę nieruchomości gruntowych stanowiących własność Gminy Praszka oraz ogłoszenia wykazu nieruchomości przeznaczonych do oddania w dzierżawę.**

Na podstawie art. 30 ust. 2 punkt 3 z dnia 8 marca 1990r. o samorządzie gminnym (t.j. Dz. U. z 2021r. poz. 1372, 1834) oraz art. 13 ust. 1, art. 25 ust. 1 oraz art. 35 ust. 1 i 2 ustawy z dnia 21 sierpnia 1997 r. o gospodarce nieruchomościami (t.j. Dz. U. z 2021 r., poz. 1899) zarządza się co następuje:

§ 1

Przeznacza się do oddania w dzierżawę na okres 3 lat nieruchomości stanowiące własność Gminy Praszka, szczegółowo opisane w załączniku – wykaz.

§ 2

Wykaz, o którym mowa w § 1, podlega publikacji poprzez wywieszenie na tablicy ogłoszeń przez okres 21 dni, a ponadto informację o wywieszeniu tego wykazu podaje się do publicznej wiadomości poprzez ogłoszenie w prasie lokalnej, a także na stronie internetowej Urzędu.

§ 3

Szczegółowe warunki dzierżawy określi umowa.

§ 4

Wykonanie zarządzenia powierza się Burmistrzowi Praszki.

§ 5

Zarządzenie wchodzi w życie z dniem podjęcia.

BURMISTRZ

Jarosław Tkaczyński

Załącznik do Zarządzenia Burmistrza Praszki nr Or.0050.138.2021 z dnia 7 grudnia 2021r.

WYKAZ NIERUCHOMOŚCI PRZEZNACZONYCH DO OODANIA W DZIERŻAWĘ

Na podstawie art. 35 ust. 1 i 2 ustawy z dnia 21 sierpnia 1997 r. o gospodarce nieruchomościami (t.j. Dz. U. z 2020r., poz. 1990) podaje się do publicznej wiadomości: wykaz nieruchomości stanowiących własność Gminy Praszka, przeznaczonej do oddania w dzierżawę na terenie Gminy Praszka.

Lp.	Oznaczenie nieruchomości		Powierzchnia nieruchomości w ha	Opis nieruchomości	Przeznaczenie nieruchomości i sposób jej zagospodarowania	Okres dzierżawy	Termin zagospodarowania	Wysokości opłat z tytułu dzierżawy i zasady aktualizacji opłat	Termin wnoszenia opłat	Informacja o przeznaczeniu do wydzierżawienia
	Obręb i karta mapy	Nr KW Zapisy w KW obciążające nieruchomości								
1.	Miasto Praszka km. 3	OP1L/00031003/9 Ograniczone prawo rzeczowe przesyłu na rzecz Tauron Dystrybucja S.A. na czas nieokreślony.	0,0029	Nieruchomość gruntowa – inne tereny zabudowane. Obszar tej nieruchomości został szczegółowo określony na szkicu mapy z serwisu internetowego kopii baz danych operatu ewidencji gruntów i budynków (oznaczony literą L)	Brak MPZP Sposób zagospodarowania: prowadzenie działalności gospodarczej	3 lata	7 dni od daty zawarcia umowy	Miesięczna stawka za dzierżawę 495 zł + VAT. Nie przewiduje się aktualizacji opłaty w czasie trwania umowy dzierżawy.	Czynsz płatny do 10 każdego każdego miesiąca trwania umowy. W przypadku zawarcia umowy dzierżawy po w/w terminie czynsz jest płatny w terminie 1-go miesiąca od daty zawarcia umowy.	Nieruchomość zostanie wydzierżawiona na pisemny wniosek w ramach kontynuacji umowy.
	194 część									
2.	Miasto Praszka km. 2	OP1L/00025525/9 Ograniczone prawo rzeczowe przesyłu na rzecz Tauron Dystrybucja S.A. na czas nieokreślony.	0,6300	Nieruchomość gruntowa – łąki trwałe i tereny różne. Obszar tej nieruchomości został szczegółowo określony na szkicu mapy z serwisu internetowego kopii baz danych operatu ewidencji gruntów i budynków (oznaczony literą Ł)	Brak MPZP Sposób zagospodarowania: użytkowanie rolnicze	3 lata	7 dni od daty zawarcia umowy	Roczna stawka za dzierżawę 77 zł. Nie przewiduje się aktualizacji opłaty w czasie trwania umowy dzierżawy.	Czynsz płatny do 31 marca każdego roku kalendarzowego. W przypadku zawarcia umowy dzierżawy po w/w terminie czynsz jest płatny w terminie 1-go miesiąca od daty zawarcia umowy.	Nieruchomość zostanie wydzierżawiona na pisemny wniosek w ramach kontynuacji umowy.
	31									

3.	Miasto Praszka km. 2 517	OP1L/00031766/5	2,1900	Nieruchomość gruntowa – gruntu orne. Obszar tej nieruchomości został szczegółowo określony na szkicu mapy z serwisu internetowego kopii baz danych operatu ewidencji gruntów i budynków (oznaczony literą M)	Brak MPZP Sposób zagospodarowania: użytkowanie rolnicze	3 lata	7 dni od daty zawarcia umowy	Roczna stawka za dzierżawę 650 zł. Nie przewiduje się aktualizacji opłaty w czasie trwania umowy dzierżawy.	Czynsz płatny do 31 marca każdego roku kalendarzowego. W przypadku zawarcia umowy dzierżawy po w/w terminie czynsz jest płatny w terminie 1-go miesiąca od daty zawarcia umowy.	Nieruchomość zostanie wydzierżawiona na pisemny wniosek w ramach kontynuacji umowy.
	Miasto Praszka km. 2 518		1,5100							
4.	Miasto Praszka km. 1 229/5 część	OP1L/00014450/2	0,1500	Nieruchomość gruntowa – łąki trwałe. Obszar tej nieruchomości został szczegółowo określony na szkicu mapy z serwisu internetowego kopii baz danych operatu ewidencji gruntów i budynków (oznaczony literą N)	Brak MPZP Sposób zagospodarowania: użytkowanie rolnicze	3 lata	7 dni od daty zawarcia umowy	Roczna stawka za dzierżawę 170 zł. Nie przewiduje się aktualizacji opłaty w czasie trwania umowy dzierżawy.	Czynsz płatny do 31 marca każdego roku kalendarzowego. W przypadku zawarcia umowy dzierżawy po w/w terminie czynsz jest płatny w terminie 1-go miesiąca od daty zawarcia umowy.	Nieruchomość zostanie wydzierżawiona na pisemny wniosek w ramach kontynuacji umowy.
5.	Miasto Praszka km. 2 490 część	OP1L/00031766/5	1,0500	Nieruchomość gruntowa – grunt orne Obszar tej nieruchomości został szczegółowo określony na szkicu mapy z serwisu internetowego kopii baz danych operatu ewidencji gruntów i budynków (oznaczony literą O)	Brak MPZP Sposób zagospodarowania: użytkowanie rolnicze	3 lata	7 dni od daty zawarcia umowy	Roczna stawka za dzierżawę 210 zł. Nie przewiduje się aktualizacji opłaty w czasie trwania umowy dzierżawy.	Czynsz płatny do 31 marca każdego roku kalendarzowego. W przypadku zawarcia umowy dzierżawy po w/w terminie czynsz jest płatny w terminie 1-go miesiąca od daty zawarcia umowy.	Nieruchomość zostanie wydzierżawiona na pisemny wniosek w ramach kontynuacji umowy.
6.	Miasto Praszka km. 2 126	OP1L/00025525/9	1,3400	Nieruchomość gruntowa – grunt orne Obszar tej nieruchomości został szczegółowo określony na szkicu mapy z serwisu internetowego	Brak MPZP Sposób zagospodarowania: użytkowanie rolnicze	3 lata	7 dni od daty zawarcia umowy	Roczna stawka za dzierżawę 440 zł. Nie przewiduje się aktualizacji opłaty w czasie trwania umowy dzierżawy.	Czynsz płatny do 31 marca każdego roku kalendarzowego. W przypadku zawarcia umowy dzierżawy po w/w terminie	Nieruchomość zostanie wydzierżawiona na pisemny wniosek w ramach

	Miasto Praszka km. 2 286/8	OP1L/00027392/1	0,9458	kopii baz danych operatu ewidencji gruntów i budynków (oznaczony literą P)					czynsz jest płatny w terminie 1-go miesiąca od daty zawarcia umowy.	kontynuacji umowy.
	Miasto Praszka km. 2 524/1	OP1L/00028755/1	0,2340							
7.	Miasto Praszka km. 2 497/1	OP1L/00031766/5	1,0700		Nieruchomość gruntowa – grunt orne Obszar tej nieruchomości został szczegółowo określony na szkicu mapy z serwisu internetowego kopii baz danych operatu ewidencji gruntów i budynków (oznaczony literą R)	Brak MPZP Sposób zagospodarowania: użytkowanie rolnicze	3 lata	7 dni od daty zawarcia umowy		
8.	Wierzbie km. 1 458/1	OP1L/00032030/4	0,8600	Nieruchomość gruntowa – grunt orne, łąki trwałe i grunty rolne zabudowane. Obszar tej nieruchomości został szczegółowo określony na szkicu mapy z serwisu internetowego kopii baz danych operatu ewidencji gruntów i budynków (oznaczony literą S)	Brak MPZP Sposób zagospodarowania: użytkowanie rolnicze	3 lata	7 dni od daty zawarcia umowy	Roczna stawka za dzierżawę 1710 zł. Nie przewiduje się aktualizacji opłaty w czasie trwania umowy dzierżawy.	Czynsz płatny do 31 marca każdego roku kalendarzowego. W przypadku zawarcia umowy dzierżawy po w/w terminie czynsz jest płatny w terminie 1-go miesiąca od daty zawarcia umowy.	Nieruchomość zostanie wydzierżawiona na pisemny wniosek w ramach kontynuacji umowy.
9.	Miasto Praszka km. 2 490 część	OP1L/00031766/5	2,0800	Nieruchomość gruntowa – grunt orne Obszar tej nieruchomości został szczegółowo określony na szkicu mapy z serwisu internetowego kopii baz danych operatu ewidencji gruntów i budynków (oznaczony literą T)	Brak MPZP Sposób zagospodarowania: użytkowanie rolnicze	3 lata	7 dni od daty zawarcia umowy	Roczna stawka za dzierżawę 900 zł. Nie przewiduje się aktualizacji opłaty w czasie trwania umowy dzierżawy.	Czynsz płatny do 31 marca każdego roku kalendarzowego. W przypadku zawarcia umowy dzierżawy po w/w terminie czynsz jest płatny w terminie 1-go miesiąca od daty zawarcia umowy.	Nieruchomość zostanie wydzierżawiona na pisemny wniosek w ramach kontynuacji umowy.
	Miasto Praszka km. 2 307	Op1L/00025525/9 Ograniczone prawo rzeczowe przesyłu na rzecz Tauron Dystrybucja S.A. na czas nieokreślony.	2,0700							

10.	Miasto Praszka km. 1	OP1L/00051322/7 Ograniczone prawo rzeczowe przesyłu na rzecz Tauron Dystrybucja S.A. na czas nieokreślony.	0,0015	Nieruchomość gruntowa – inne tereny zabudowane. Obszar tej nieruchomości został szczegółowo określony na szkicu mapy z serwisu internetowego kopii baz danych operatu ewidencji gruntów i budynków (oznaczony literą U)	Brak MPZP Sposób zagospodarowania: garaż samochodowy	3 lata	7 dni od daty zawarcia umowy	Miesięczna stawka za dzierżawę 27 zł. Nie przewiduje się aktualizacji opłaty w czasie trwania umowy dzierżawy.	Czynsz płatny do 10 każdego miesiąca trwania umowy. W przypadku zawarcia umowy dzierżawy po w/w terminie czynsz jest płatny w terminie 1-go miesiąca od daty zawarcia umowy.	Nieruchomość zostanie wydzierżawiona na pisemny wniosek w ramach kontynuacji umowy.
	475 część									
11.	Wierzbie km. 1	OP1L/00053230/9	0,3060	Nieruchomość gruntowa – użytki kopalne stan faktyczny nieużytek. Obszar tej nieruchomości został szczegółowo określony na szkicu mapy z serwisu internetowego kopii baz danych operatu ewidencji gruntów i budynków (oznaczony literą W)	Brak MPZP Sposób zagospodarowania: użytkowanie rolnicze.	3 lata	7 dni od daty zawarcia umowy	Roczna stawka za dzierżawę 50 zł. Nie przewiduje się aktualizacji opłaty w czasie trwania umowy dzierżawy.	Czynsz płatny do 31 marca każdego roku kalendarzowego. W przypadku zawarcia umowy dzierżawy po w/w terminie czynsz jest płatny w terminie 1-go miesiąca od daty zawarcia umowy.	Nieruchomość zostanie wydzierżawiona na pisemny wniosek właściciela sąsiadującej działki.
	103/1									
	103/12									

Wykaz podano do publicznej wiadomości poprzez zamieszczenie

na tablicy ogłoszeń na okres 21 w siedzibie Urzędu Miejskiego w Praszce od 8 grudnia 2021r do 30 grudnia 2021r.

BURMISTRZ

 Jarosław Tkaczyński

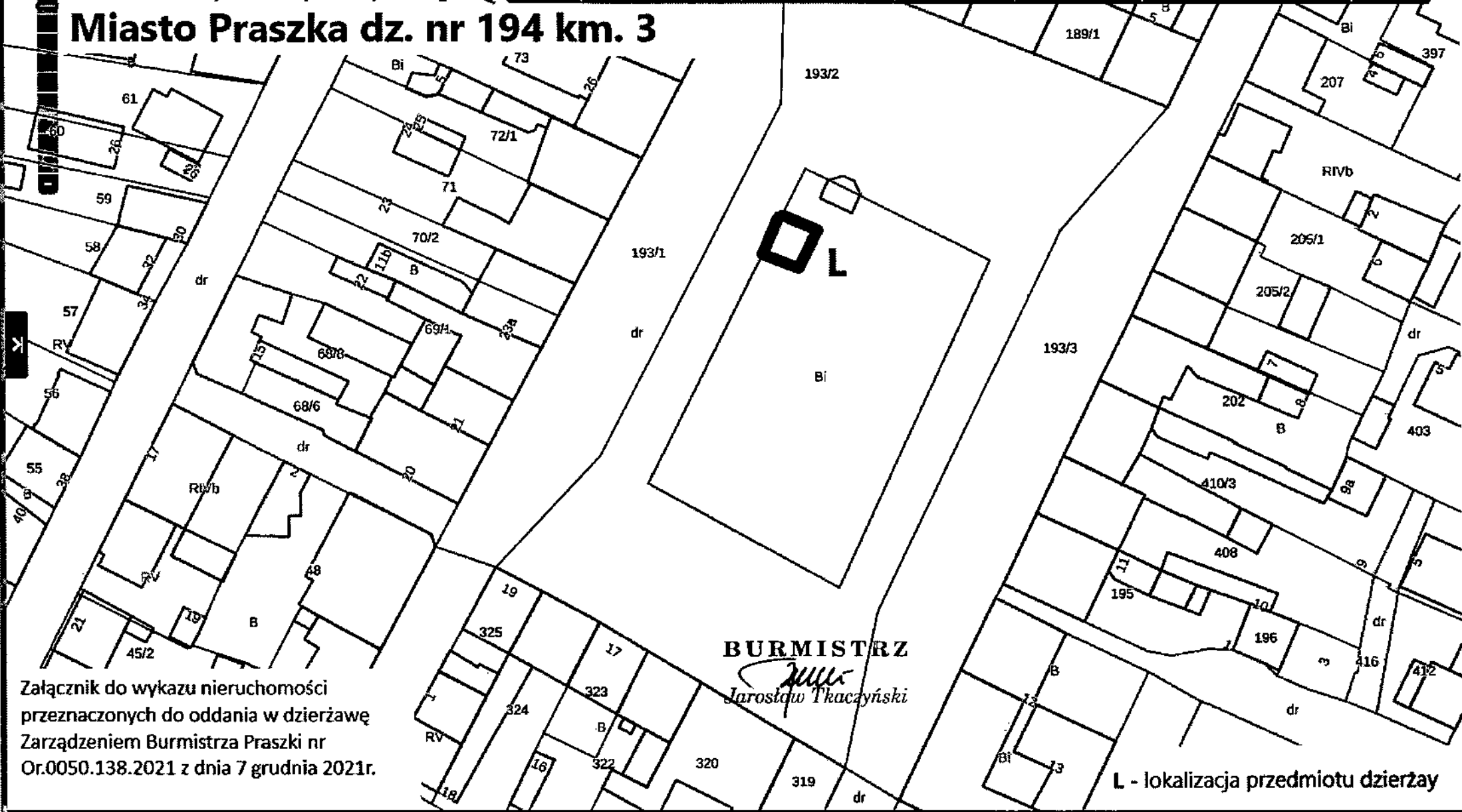


GEO

Portal

- i.Net
- i.Kerg
- i.EGIB
- i.Rzeczoznawca
- i.Komornik
- i.Projektant
- i.Wniosek
- i.Narady
- Delta

Miasto Praszka dz. nr 194 km. 3



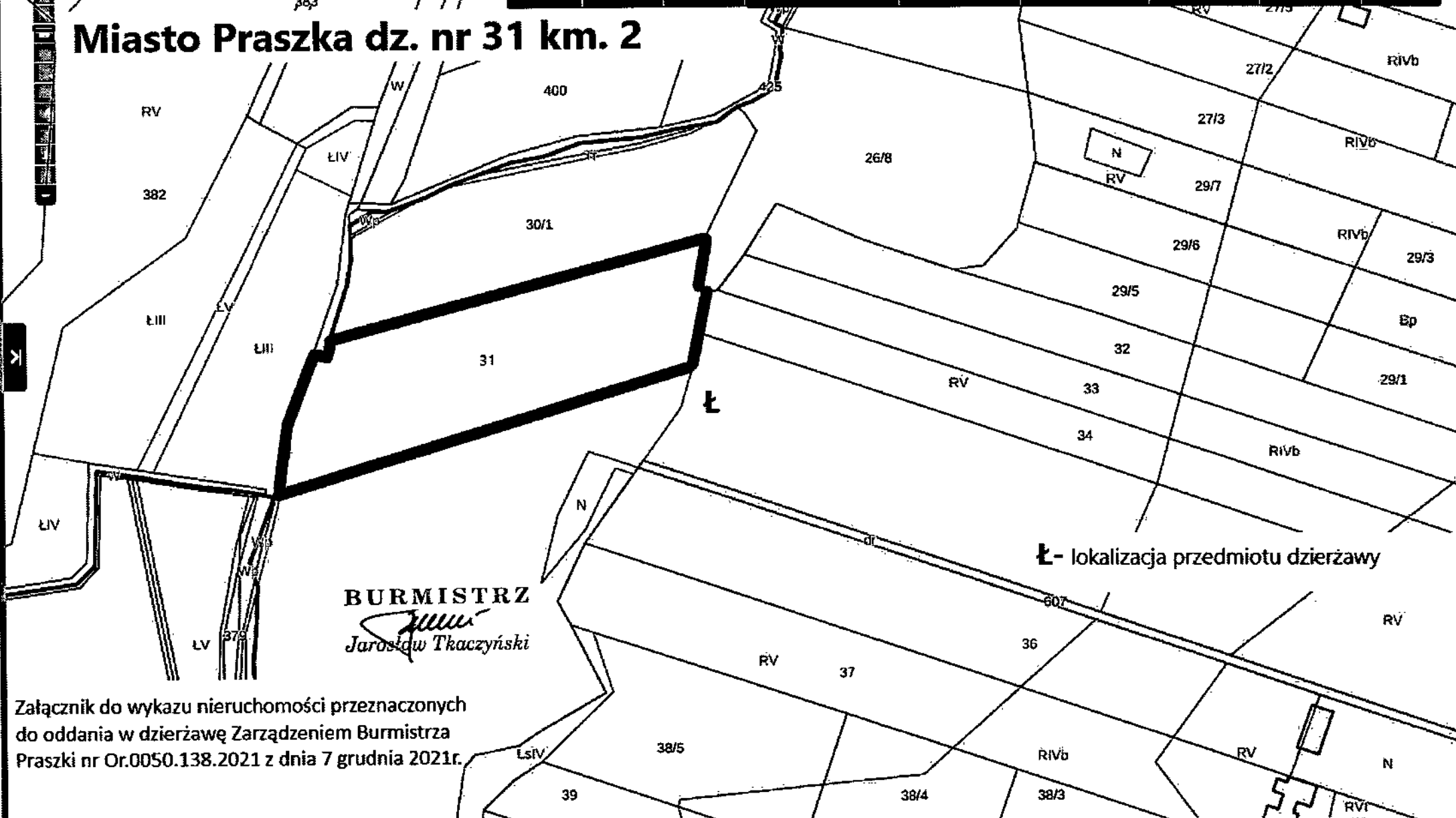
Załącznik do wykazu nieruchomości przeznaczonych do oddania w dzierżawę Zarządzeniem Burmistrza Praszki nr Or.0050.138.2021 z dnia 7 grudnia 2021r.

BURMISTRZ
Jarosław Tkaczyński

L - lokalizacja przedmiotu dzierżawy



Miasto Praszka dz. nr 31 km. 2

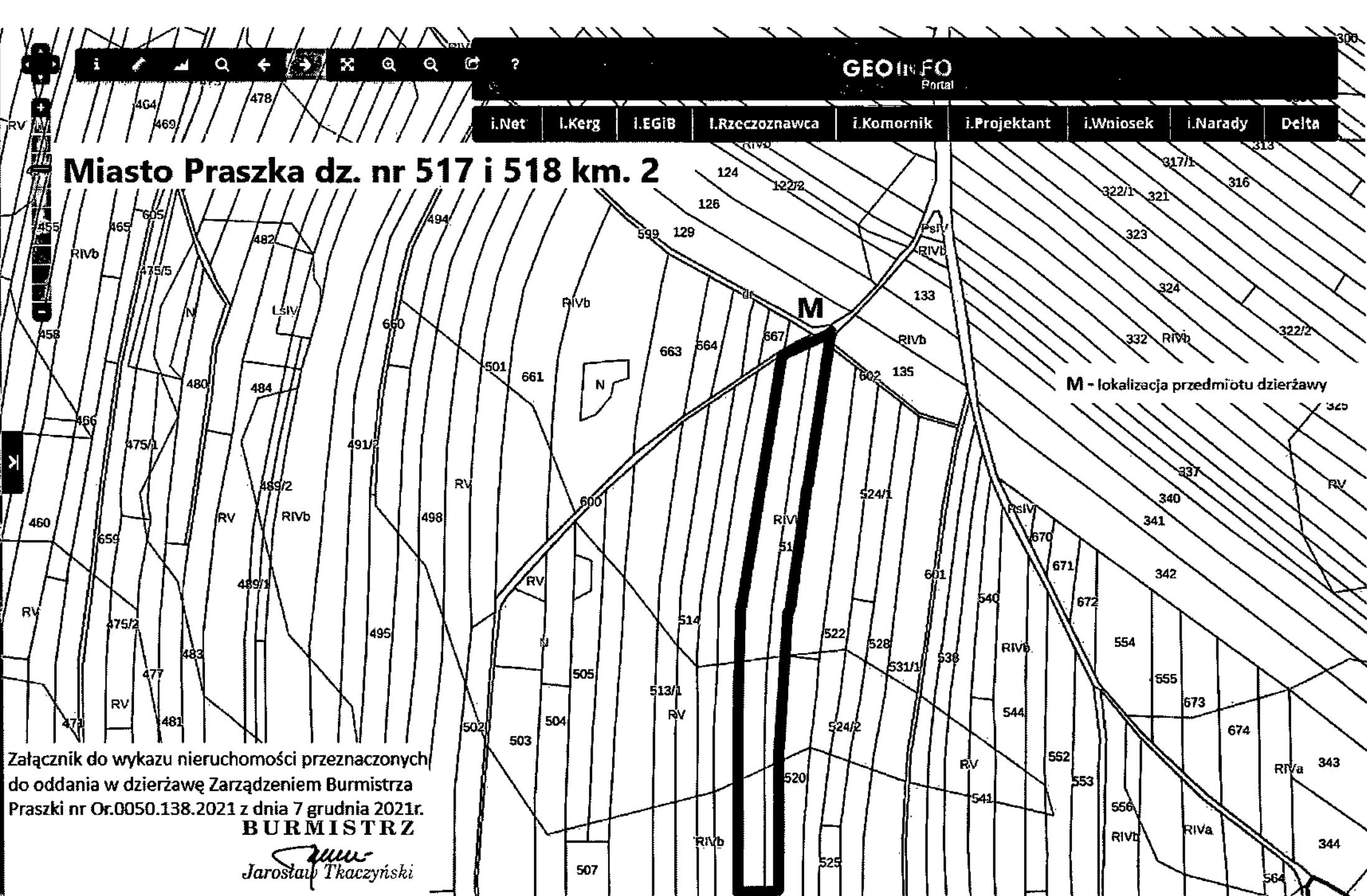


⚓ - lokalizacja przedmiotu dzierżawy

BURMISTRZ
Jarosław Tkaczyński

Załącznik do wykazu nieruchomości przeznaczonych do oddania w dzierżawę Zarządzeniem Burmistrza Praszki nr Or.0050.138.2021 z dnia 7 grudnia 2021r.

Miasto Praszka dz. nr 517 i 518 km. 2



M - lokalizacja przedmiotu dzierżawy

Załącznik do wykazu nieruchomości przeznaczonych do oddania w dzierżawę Zarządzeniem Burmistrza Praszki nr Or.0050.138.2021 z dnia 7 grudnia 2021r.

BURMISTRZ

Jarostaw Tkaczyński
Jarostaw Tkaczyński

Miasto Praszka dz. nr 229/5 km. 1

N - lokalizacja przedmiotu dzierżawy

Załącznik do wykazu nieruchomości przeznaczonych do oddania w dzierżawę Zarządzeniem Burmistrza Praszki nr Or.0050.138.2021 z dnia 7 grudnia 2021r.

BURMISTRZ

[Signature]
Janusz Thraszowski

Miasto Praszka dz. nr 490 km. 2

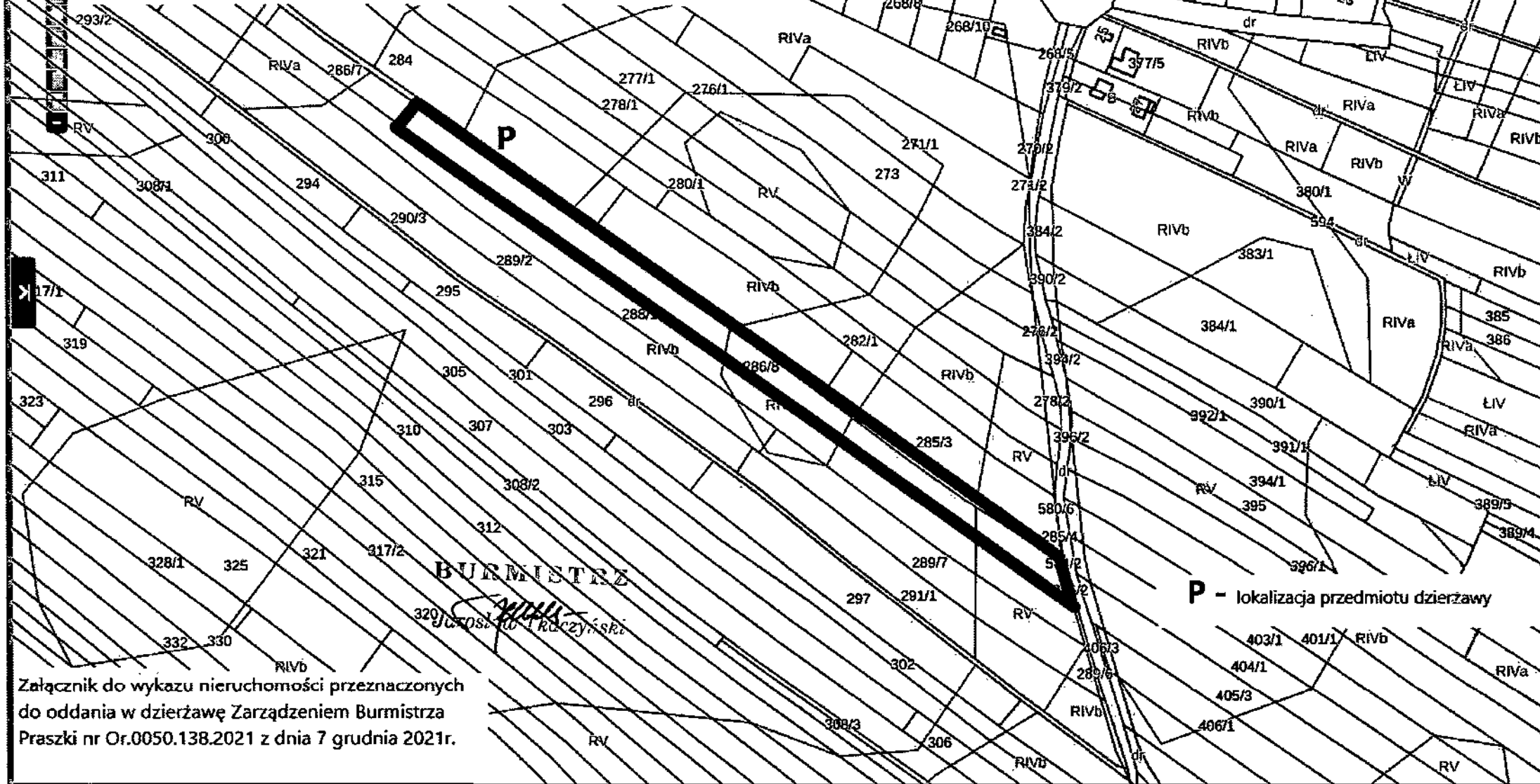


Załącznik do wykazu nieruchomości przeznaczonych do oddania w dzierżawę Zarządzeniem Burmistrza Praszki nr Or.0050.138.2021 z dnia 7 grudnia 2021r.

Jarostaw Traczyński



Miasto Praszka dz. nr 286/8 km. 2



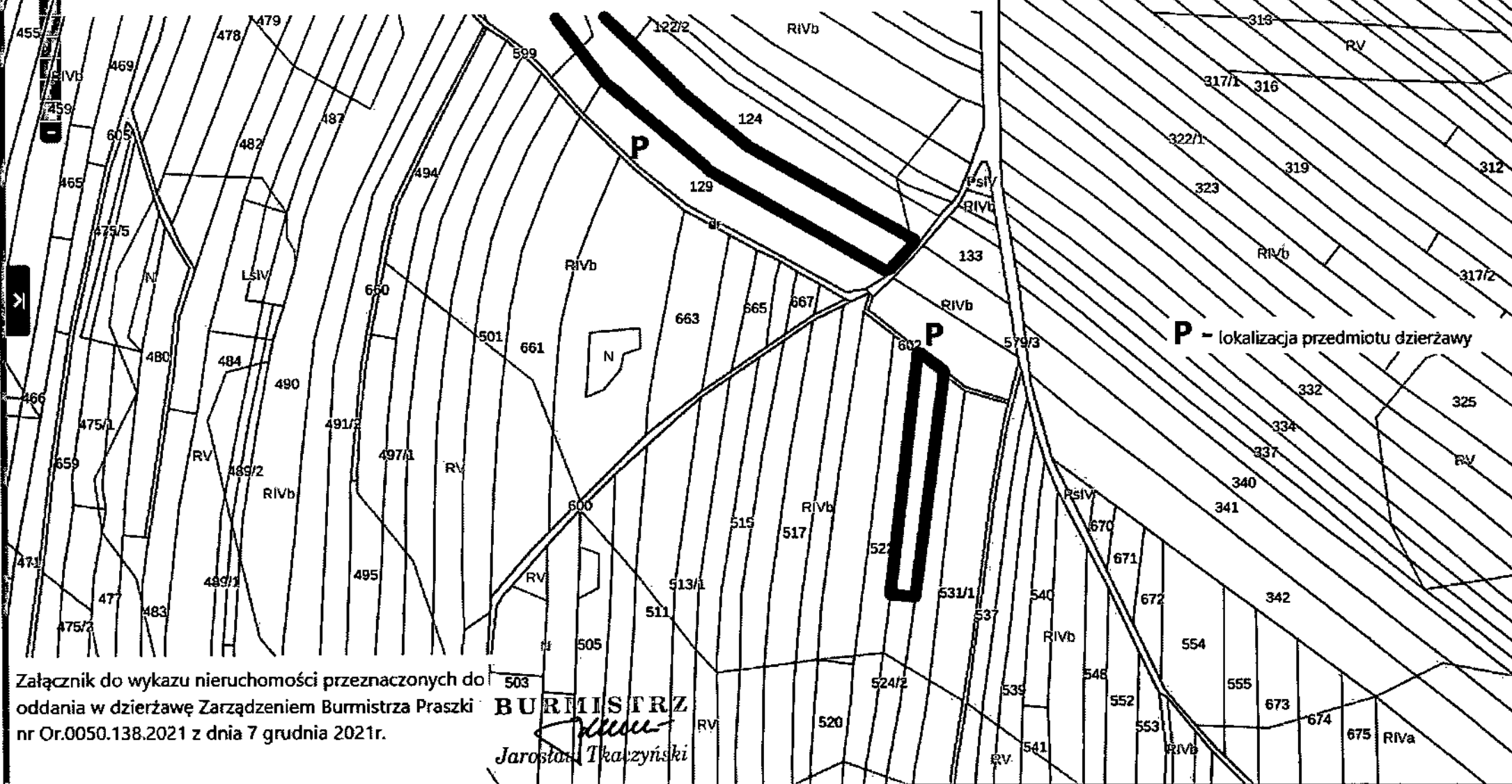
BURMISTRZ

[Signature]
J. Kozłowski

P - lokalizacja przedmiotu dzierżawy

Załącznik do wykazu nieruchomości przeznaczonych do oddania w dzierżawę Zarządzeniem Burmistrza Praszki nr Or.0050.138.2021 z dnia 7 grudnia 2021r.

Miasto Praszka dz. nr 126 i 524/1 km. 2



Załącznik do wykazu nieruchomości przeznaczonych do oddania w dzierżawę Zarządzeniem Burmistrza Praszki nr Or.0050.138.2021 z dnia 7 grudnia 2021r.

BURMISTRZ
Jarostaw Tkaczyński

Miasto Praszka dz.nr 497/1 km. 2



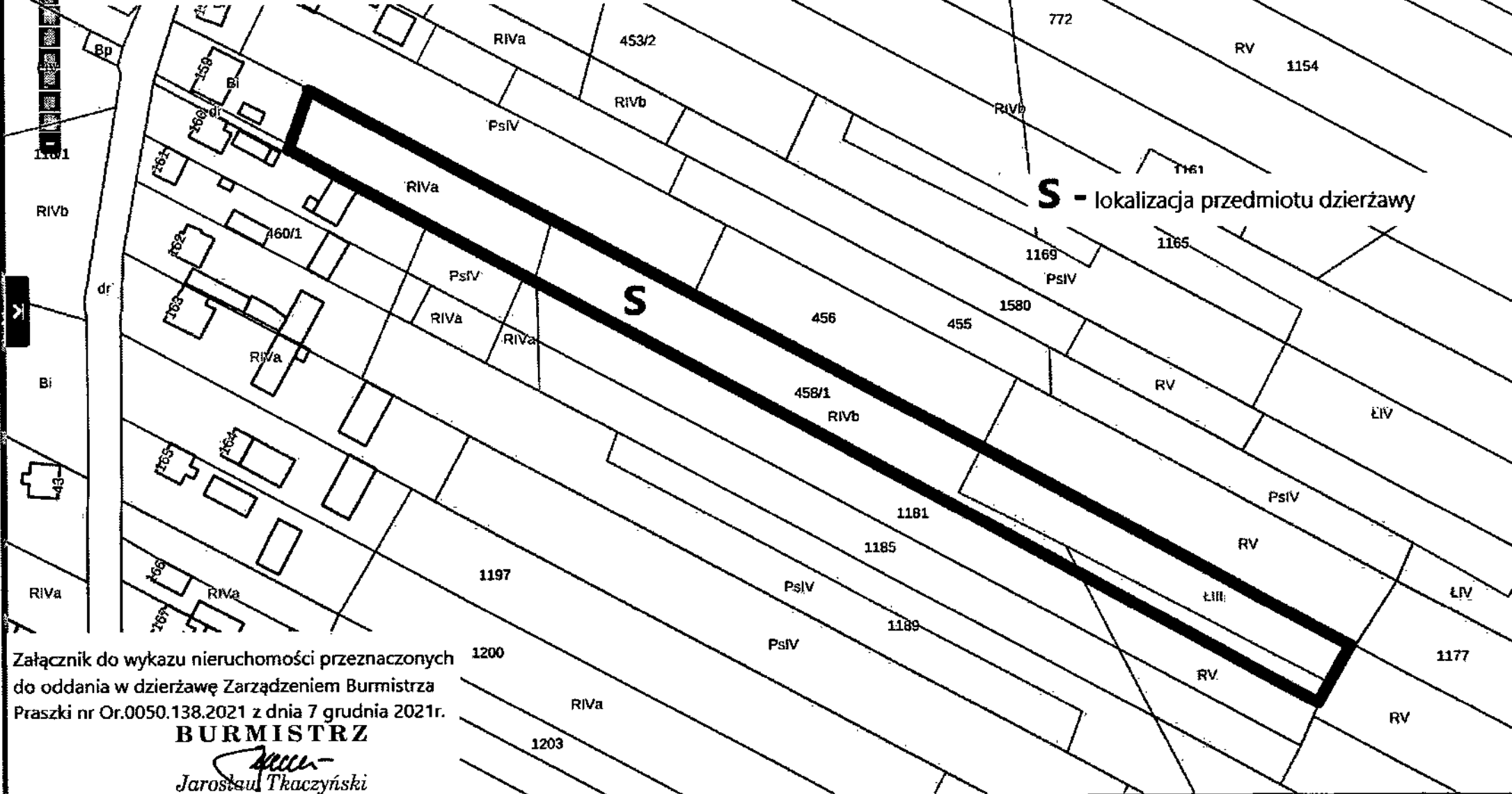
Załącznik do wykazu nieruchomości przeznaczonych do oddania w dzierżawę Zarządzeniem Burmistrza Praszki nr Or.0050.138.2021 z dnia 7 grudnia 2021r.

BURMISTRZ
Jarosław Tkaczyński

R - lokalizacja przedmiotu dzierżawy



Wierzbie dz. nr 458/1

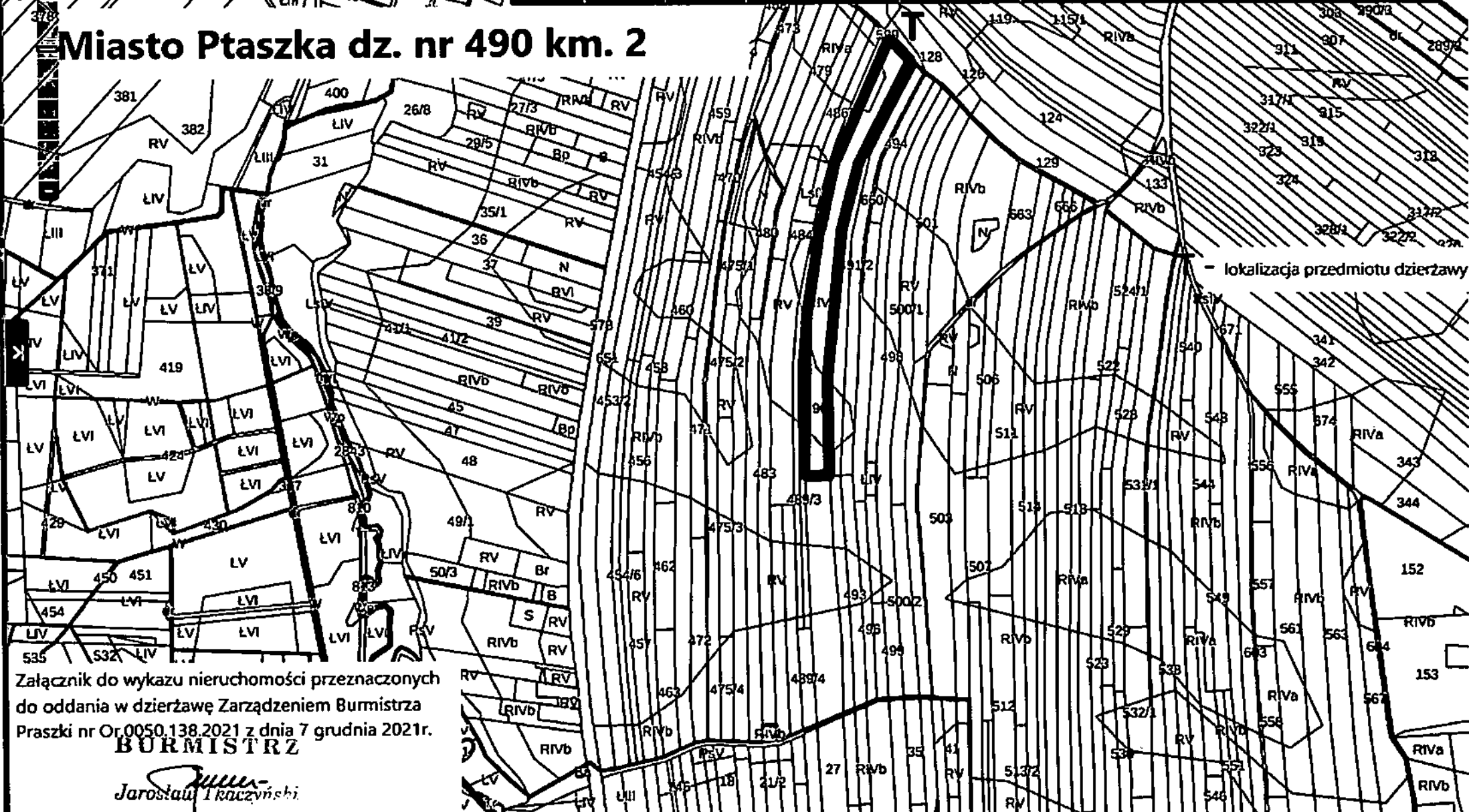


S - lokalizacja przedmiotu dzierżawy

Załącznik do wykazu nieruchomości przeznaczonych do oddania w dzierżawę Zarządzeniem Burmistrza Praszki nr Or.0050.138.2021 z dnia 7 grudnia 2021r.

BURMISTRZ
Jarosław Tkaczyński

Miasto Ptaszka dz. nr 490 km. 2

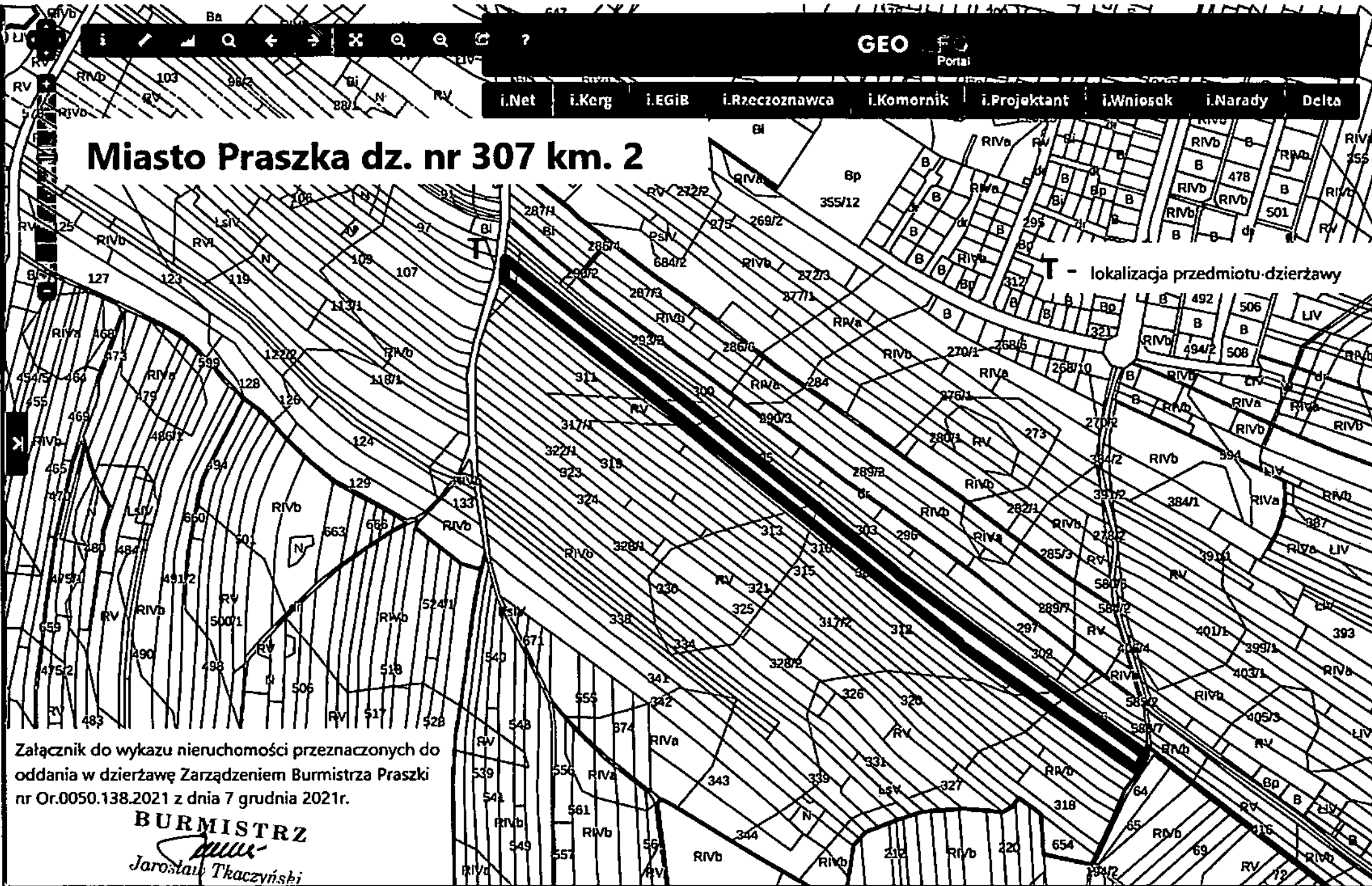


- lokalizacja przedmiotu dzierżawy

Załącznik do wykazu nieruchomości przeznaczonych do oddania w dzierżawę Zarządzeniem Burmistrza Praszki nr Or.0050.138.2021 z dnia 7 grudnia 2021r.

BURMISTRZ
Jarostaw Tkaczyński

Miasto Praszka dz. nr 307 km. 2



Załącznik do wykazu nieruchomości przeznaczonych do oddania w dzierżawę Zarządzeniem Burmistrza Praszki nr Or.0050.138.2021 z dnia 7 grudnia 2021r.

BURMISTRZ
Jarostaw Tkaczyński



RIVb

RIVb

i.Net

i.Kerg

i.EGiB

i.Rzeczoznawca

i.Komornik

i.Projektant

i.Wniosek

i.Narady

Delta

Miasto Praszka dz. nr 475 km. 1

360/4

364/14

365/8

dr

Bp

dr

B

Bi

U

Bp

RIVb

476

B

477/1

BURMISTRZ

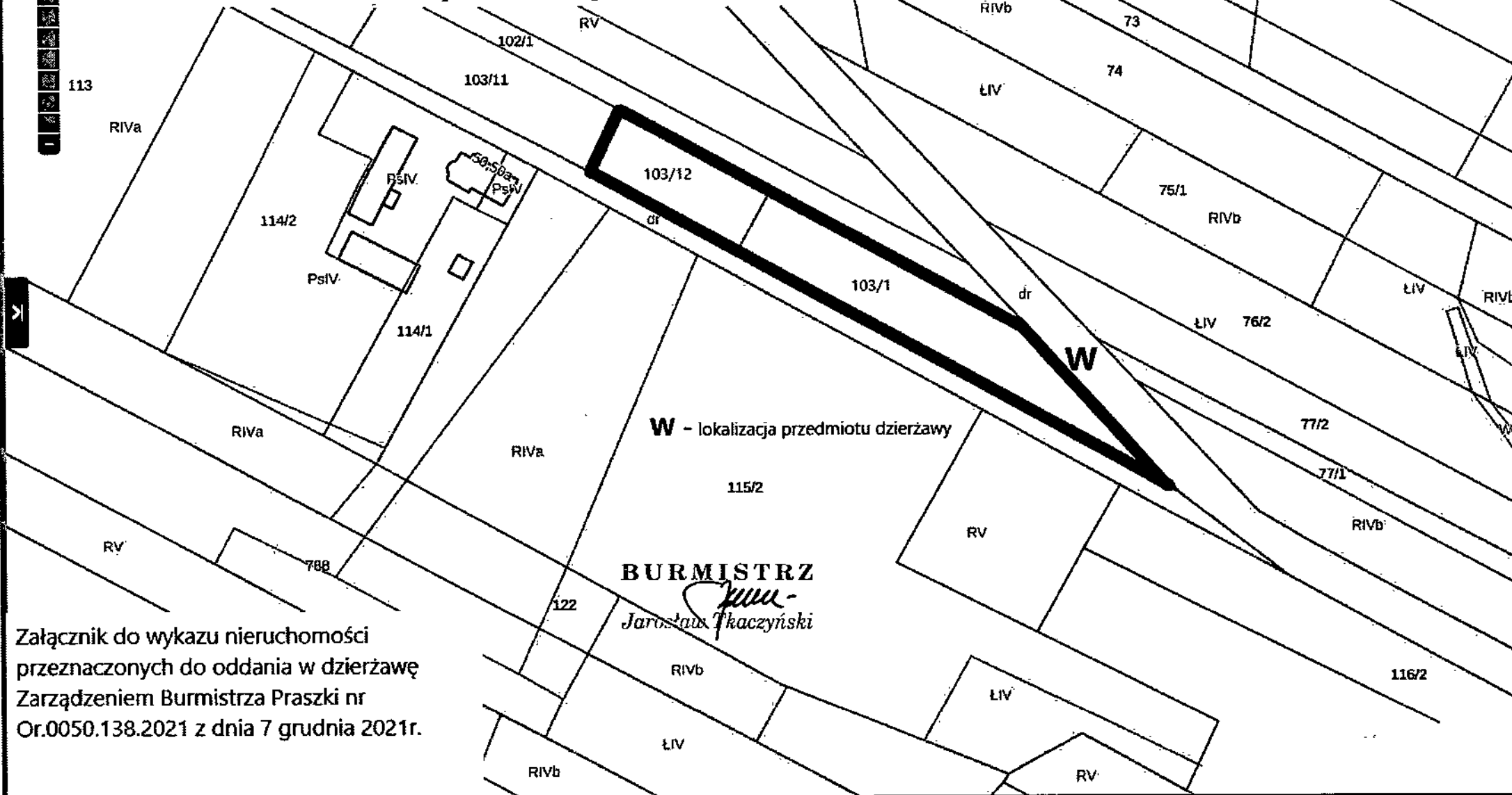
Jarostaw Tkaczyński

U - lokalizacja przedmiotu dzierżawy

Załącznik do wykazu nieruchomości przeznaczonych do oddania w dzierżawę Zarządzeniem Burmistrza Praszki nr Or.0050.138.2021 z dnia 7 grudnia 2021r.



Wierzbie dz. nr 103/1 i 103/12 km. 1



W - lokalizacja przedmiotu dzierżawy

BURMISTRZ
Jarostaw Tkaczyński

Załącznik do wykazu nieruchomości przeznaczonych do oddania w dzierżawę Zarządzeniem Burmistrza Praszki nr Or.0050.138.2021 z dnia 7 grudnia 2021r.